

De route 'Kunst onderweg' maakt deel uit van de **MenterAroute**, een cultuurhistorische route in het Wold en Oldambt die in een cirkel van 35 km. de dorpen Noordbroek, Zuidbroek, Muntendam, Meeden, Westerlee, Heiligerlee en Scheemda verbindt.

Kunst onderweg

Per fiets of met de auto

'Kunst onderweg' is een route die u op één dag kunt afleggen, op de fiets of met de auto. U rijdt langs plekken in de dorpen Muntendam, Meeden en Borgercompagnie, waar u allerlei vormen van kunst kunt bekijken. U kunt een kijkje nemen in museum Lammert Boerma, genieten van de ruimte in de Heemtuin, schilderijen, beelden en keramiek bekijken in de verschillende galeries en ateliers, een demonstratie pottenbakken bijwonen of genieten van het Gronings landschap op foto's en in werkelijkheid. U kunt u laten leiden door de routebeschrijving van 'Kunst onderweg', maar u kunt natuurlijk ook uw eigen weg gaan. Let onderweg op de prachtige vergezichten en mooie natuur. Ontdek de verschillen tussen de dorpen die u aandoet. Vergeet niet op tijd de tocht te onderbreken voor een lekkere kop koffie of thee met povverd of een lunch in de theeschenkerij die u passeert.

Arrangement

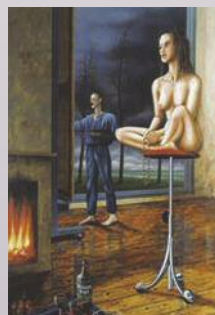
Wilt u in de buurt van de route overnachten? Boek dan een arrangement.

- U bent verzekerd van een slaapplek met een ontbijt.
- Fietsen staan voor u klaar.
- U krijgt bij vertrek een rugzak mee met een lunchpakket en een routebeschrijving.

Meer informatie

Voor meer informatie over de route 'Kunst onderweg' en het arrangement:

- www.MenterAroute.nl
- Toeristisch bureau WegWijs, tel. (0598) 62 00 98 en (06) 53 32 88 88



kunst onderweg



De route 'Kunst onderweg' voert u langs plekken met kunst en de makers ervan in de gemeente Menterwolde (Oost-Groningen). Langs galeries en ateliers, een museum, een antiekwinkel, een pottenbakkerij en een theeschenkerij.

*Kunst,
het bekijken
waard!*





1 Heemtuin & Natuurpark Tussen de Venen
 Natuur- en Milieucentrum
 Nieuweweg 127 9646 AD Muntendam
 0598 - 632770
 www.heemtuin.com
 Open: 7 dagen per week
 van 10.00 – 17.00 uur.

De Heemtuin en het Natuurpark Tussen de Venen in Muntendam ligt 25 kilometer ten oosten van de stad Groningen. Vijftig hectare prachtig natuur- en wandelgebied. Elk seizoen kunt u er op belevingsstocht. U vindt er prachtige vlinder- en kruidenborders, speciale kindertuinen, een boomgaard met een bijenstal, een heemtuin met verschillende stukjes natuur en een groot natuurontwikkelingsgebied met vennen en een stuifduinlandschap. In het bezoekerscentrum zijn regelmatig exposities. In het restaurant kunt u zowel binnen als buiten op het terras genieten van een hapje en een drankje! Voor meer informatie kunt u terecht op de website www.heemtuin.com.



2 Museum Lammert Boerma
 Borgercompagniestrweg 44-46 9632 TD Borgercompagnie
 0598 - 393381
 www.museum-boerma.com
 Open: van maart tot en met december: donderdag, vrijdag en zondag van 12.00 - 18.00 uur of op afspraak. Entreprijzen: volwassenen: 3 euro, kinderen (tot 16 jaar): 1,50 euro, houders van pas 65+: 2,50 euro.

In 1993 opende beeldend kunstenaar Lammert Boerma kunstmuseum Lammert Boerma in Borgercompagnie (Groningen). In het museum worden het leven, werk en wonen van de kunstenaar getoond. Boerma toont schilderijen, beelden, tekeningen, foto's, meubilair, toegepaste architectuur en een collectie old-timer bromfietsen. De vaak grote schilderijen vormen een mengeling van realistische-, surrealistische- en symbolische tendensen. In de museumtuin vindt u beelden, een fruitboomgaard met vijver en rondom een windhaag van diverse soorten bomen.



3 Loes Koster. Keramische vormgeving
 Het Loeg 29 Muntendam
 0598 - 690414
 www.keramischevormgeving.nl
 Open: vrijdag: 20.00 - 22.00 uur, zaterdag en zondag: 12.00 - 18.00 uur.
 Andere dagen na telefonische afspraak.

Loes Koster is keramiste. Haar eigen werk en dat van andere kunstenaars exposeert zij in een eigen galerie en beeldentuin in Muntendam. Daarnaast heeft zij werk in verschillende andere

galeries verspreid door heel Nederland. In de achter de galerie gelegen landschapstuin vinden exposities plaats van diverse kunstenaars: beelden in brons, keramiek, metaal en glas. Exclusief zijn de beelden van Loes Koster die zij samen maakt met Lolke van der Bij: objecten van RVS met raku-keramiek. De beelden staan opgesteld in een fraaie landschapstuin waar naast wilde planten een grote verscheidenheid aan bomen, struiken, heesters en vaste planten te bewonderen is. De beelden vormen een natuurlijke eenheid met de sfeer van de tuin.



4 De Vlinderij. Theeschenerij en open tuin
 Hellingwal 3 9649 JK Muntendam
 0598 - 620025
 www.devlinderij.nl
 Open: van mei tot oktober iedere zondag van 12.00 - 18.00 uur en het gehele jaar op afspraak.
 Ook geopend wanneer de vlag uithangt.

De Vlinderij in Muntendam biedt u naast een lekker kopje thee of koffie de mogelijkheid voor het geven van onder andere workshops, cursussen, beleidsdagen en exposities. Op afspraak kunnen wij u een high tea serveren. In de galerie worden allerlei exclusieve kunstnijverheidsproducten aangeboden.



5 Jaap en Lida Olof. Fotografie & pottenbakkerij
 Beneden Veensloot 44 9651 CL Meeden
 0598 - 630397
 www.jaapolof.nl en www.lidaolof.nl
 Open: Geopend op afspraak. Ook geopend wanneer de vlag uithangt.

In Meeden vindt u het pottenbakatelier van keramiste Lida Olof en landschapsfotograaf Jaap Olof. Lida creëert fraaie schalen, kommen, bekers, ovenschalen en urnen. Ook geeft zij workshops en demonstraties. Jaap heeft de opleiding grafisch ontwerpen aan de Rietveld Academie gevolgd. Het Nederlandse Landschap boeit hem naast zijn ontwerpwerk eveneens. Getuige zijn foto's hiervan in kleur en in zwart/wit. Jaap geeft ook lezingen en workshops en mag graag over zijn werk vertellen.



6 Woltman Antiquairs. Kunst en antiek
 Chinees en Japans porselein
 Hereweg 109 Meeden
 0598 - 620768
 www.woltmanantiek.nl
 Open: dinsdag tot en met zaterdag van 10.00 – 18.00 uur.

In Meeden vindt u aan de Hereweg 109 Woltman Antiquairs sinds 1903. De collectie Kunst & Antiek

bestaat hoofdzakelijk uit Aziatica, speciaal Chinees en Japans porselein uit de Ming-dynastie (1368-1644), Ching-dynastie (1644-1912), de Edo-periode (1615-1868) en de Meiji-periode (1868-1912). Ook zijn er kunstvoorwerpen van brons, ivoor, barnsteen, hoorn en aardewerk uit China, Japan, India, Siam en Annam. Verder Europese voorwerpen van onder andere zilver, glas, porselein, koper, tin en brons, en schilderijen.



7 Atelier Annet Gaaikema
 Hereweg 16 en 18 9651 AJ Meeden.
 0598 - 615012
 www.gaaikema.nl
 Open: na telefonische afspraak bij voorkeur op donderdag tm zondag tussen 13 en 17 uur.

Het atelier van Annet Gaaikema bevindt zich aan de Hereweg in Meeden. Het atelier op nummer 18 is een ruimte waar ongestoord gewerkt kan worden, met onmiddellijk contact met het omringende land. Annets beeldtaal is lyrisch abstract. Zij maakt schilderijen en objecten. Zij zoekt in haar werk de plekken van overgang van het ene domein naar het andere. De plekken tussen het hier en nu en het daar en later. Symbolen van die plekken zijn poorten, doorgangen en grenspalen. Soms is de structuur zelf – of het door de tijd aangetaste gevonden object – het beeld waardoor de overgang naar het andere domein plaatsvindt. Het trekt als het ware de aandacht door zich heen naar elders. Een aanleiding om te associëren.



8 Atelier Akire. Erica de Vries
 Bredeweg 3 9649 JH Muntendam
 0598 - 623449
 www.ericadevries.tk
 Open: 10.00 – 16.00 uur.

In atelier Akire, het atelier van Erica de Vries, vindt u schilderijen, beelden en keramiek. De schilderijen zijn over het algemeen realistisch of abstract en kleurrijk. Het keramisch werk wordt meestal gekleed van fijne charmotte klei. Het werk in het atelier is ook te koop. Tevens kunnen er workshops worden gevolgd voor groepjes van ongeveer 5 personen. Hierbij wordt kennis gemaakt met het schilderen met acrylverf. Kom en kijk rustig rond, u bent van harte welkom.

In de omgeving

Meeden: *Tuingoed Folz, de Uilentuin*
 Veendam: *het Veenkoloniaal Museum, zwemparadijs Tropiqua*



Routebeschrijving

- **START:** het Natuur- en Milieucentrum De Heemtuin (1). Ga vanaf de parkeerplaats bij de Heemtuin LA (Nieuweweg). Rijd door tot aan de Borgercompagniestrweg, ga RA. Aan de linkerkant vindt u kunstmuseum Lammert Boerma (2). Keer om, ga LA de Nieuweweg weer in. Sla op het kruispunt in Tripscompagnie LA langs het kanaal, ga bij de Daaleweg RA. Volg deze weg tot aan de T-kruising (bij Muntendammerdiep). Ga RA langs het water richting Muntendam (Tussenklappen W.Z.).
- Rijd Muntendam binnen, houd rechts aan ('t Loeg). Op 't Loeg 29 vindt u de galerie van Loes Koster (3). Vervolg uw weg over 't Loeg. Bij een bocht naar links (Kerkstraat) ziet u rechts het gemeentehuis, waar wisselende exposities zijn. Na de winkels RA de Middenweg in en bij de voorrangsweg LA (Oosterweg). Bocht naar links, bij het ANWB-bord richting Meeden rechtsaf de Hellingwal op. Langs het water, op nr. 3 vindt u De Vlinderij, Theeschenerij & open tuin (4). Daarna terug naar de doorgaande route richting Meeden; automobilisten over de Oosterweg, de fietsers over de Bredeweg.
- Steek de (drukke) weg Egypteneinde over, ga LA richting spoorwegovergang. Steek het spoor over, ga rechtdoor over de rotonde, over de brug, nog een rotonde, onder de N33 door de derde rotonde en daarna RA (Beneden Veensloot). Volg Beneden Veensloot tot aan nr. 44, waar keramiste Lida Olof en landschapsfotograaf Jaap Olof (5) wonen.
- Ga verder langs Beneden Veensloot, LA bij de Wethouder L. Veemanweg en nog eens LA op de kruising met de Hereweg. Op de Hereweg vindt u op nr. 109 Woltman Antiquairs (6) en op nr. 16-18 Atelier Annet Gaaikema (7).
- Blijf doorrijden over de Hereweg. Ga na een bocht naar links weer rechtdoor over de rotondes, onder de N33 door, over het spoor. Ga als automobilist RA de Oosterweg in. Bent u op de fiets, steek dan de Oosterweg over en ga RA de Bredeweg in. Op nr. 3 kunt u een kijkje nemen in Atelier Akire (8).
- Ga van Atelier Akire LA (Oosterweg), RA bij de Middenweg, links aanhouden (Kerkstraat). Volg de bocht naar rechts. Ga bij de kruising met de Nieuweweg naar links. Op nr. 127 is de Heemtuin (1).

EINDE route